

ALT



**BARRIERA STRADALE CON DOPPIO
LAMPEGGIANTE A LED**

KEY
AUTOMATION



Adatta ad un uso intensivo, sia per soluzioni private che pubbliche

Verniciatura in polvere di poliestere anti UV

Doppio lampeggiante integrato, bicolore verde/rosso

Robuste leve e ingranaggi per prestazioni affidabili nel tempo

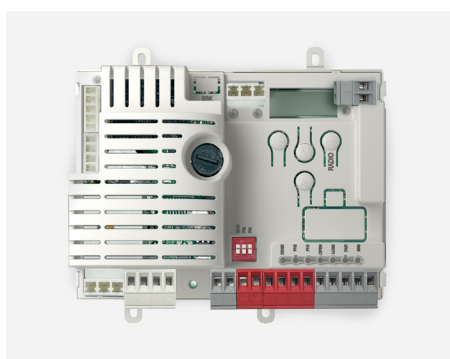
Box universale: l'asta può essere installata sia verso destra sia verso sinistra

Encoder per la massima sicurezza nella rilevazione dell'ostacolo










NUOVA CENTRALE CT10324

- + **CT10324** Nuovo display a 5 caratteri / 16 segmenti per una lettura più naturale ed intuitiva
- + **ASTL5** Asta da 5 m per ALT4K con supporto rinforzato



MODELLI

	CODICE	DESCRIZIONE	PZ. PALLET
 	ALT3KF	 Corpo barriera, 24 Vdc, centrale CT10324F, encoder e doppio lampeggiante a led. Per asta da 3m, attacco asta incluso. FASTLINE	5
 	ALT4K	Corpo barriera, 24 Vdc, centrale CT10324, encoder e doppio lampeggiante a led. Per asta da 4m a 5m, attacco asta incluso.	8
 	ALT6K	Corpo barriera, 24 Vdc, centrale CT10324, encoder e doppio lampeggiante a led. Per asta da 6 m a 8 m, attacco asta incluso.	5

CARATTERISTICHE

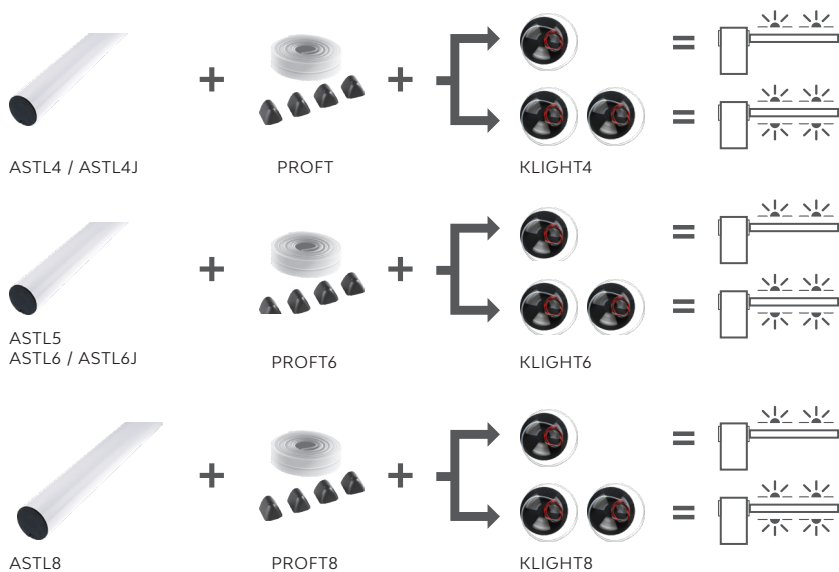
		ALT3KF	ALT4K	ALT6K
CARATTERISTICHE MECCANICHE				
coppia	Nm	40	200	305
cicli/ora		500	410	240/120***
tempo di apertura a 90° **	sec	1	3,5	6/12***
CARATTERISTICHE ELETTRICHE				
centrale di comando		CT10324F	CT10324	CT10324
alimentazione automazione	Vac	230	230	230
frequenza	Hz	50/60	50/60	50/60
alimentazione motore	Vdc	24	24	24
potenza nominale	W	30	40	40
potenza max	W	60	90	100
luce integrata		si	si	si
CARATTERISTICHE GENERICHE				
grado di protezione	IP	54	54	54
dimensioni (L - P - H)	mm	400 - 280 - 1188	320 - 220 - 1110	400 - 280 - 1188
peso	kg	62	47	67
temperatura di esercizio	°C	-20 + 55	-20 + 55	-20 + 55
lunghezza massima asta	m	3	4 (5*)	6 (8*)

* parzialmente accessoriata

**senza accessori

***con asta da 8 m

GUIDA ALLA SCELTA DEI KIT LUCI LED PER LE BARRIERE



DIMENSIONI

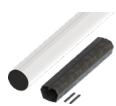
	ALT4K	ALT3KF / ALT6K		ASTA	CODICE	LARGHEZZA PASSAGGIO (LP)
				3 m	ALT3KF + AST3F	2740 mm
				4 m	ALT4K + ASTL4	3780 mm
				4 m	ALT4K + ASTL4J	3780 mm
				5 m	ALT4K + ASTL5	4780 mm
				6 m	ALT6K + ASTL6	5640 mm
				6 m	ALT6K + ASTL6J	5640 mm
				8 m	ALT6K + ASTL8	8040 mm

ACCESSORI PER ALT4K



ASTL4
Asta in alluminio L=4 m Ø 60 mm (non accessoriata)

PZ.1



ASTL4J
Asta in alluminio da 2+2 m Ø 60 mm + giunto

PZ.1



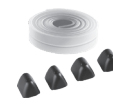
AS-SNO3
Asta snodata con giunto (max. L. 3 m) premontata (Solo per ALT4K)

PZ.1



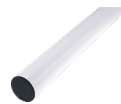
CP-BR
Piastra di ancoraggio con zanche

PZ.1



PROFT
Gomma protettiva antiurto, 8 m e tappi per ASTL4 (trasparente)

PZ.1



ASTL5*
Asta tubolare in alluminio L=5 m Ø 60 mm (non accessoriata)

PZ.1



PROF041B00
Rinforzo interno per attacco aste 60mm

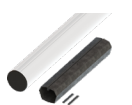
PZ.1

ACCESSORI PER ALT6K



ASTL6
Asta in alluminio L=6 m Ø 90 mm (non accessoriata)

PZ.1



ASTL6J
Asta in alluminio da 3+3 m Ø 90 mm + giunto

PZ.1



ASTL8**
Asta in alluminio da 4,2+4,2 m Ø 90 mm + giunto + molle

PZ.1



AST3F
Asta tubolare in alluminio L=3 m Ø 60 mm (non accessoriabile)

PZ.1



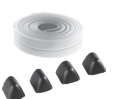
CP-BR6
Piastra di ancoraggio con zanche

PZ.1



PROFT6
Gomma protettiva antiurto, 12 m e tappi (trasparente)

PZ.1



PROFT8
Gomma protettiva antiurto, 16 m e tappi (trasparente)

PZ.1



CP-BR6
Piastra di ancoraggio con zanche

PZ.1

ACCESSORI



APFX
Appoggio fisso RAL 7047

PZ.1



APM
Appoggio mobile RAL 9010

PZ.1



TWIN
Interfaccia per funzionamento master/slave

PZ.1



KLIGHT4
Kit luci a led per asta da 4 m

PZ.1



KLIGHT6
Kit luci a led per asta da 6 m

PZ.1



KLIGHT8
Kit luci a led per asta da 8 m

PZ.1



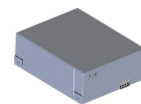
LOOP2
Sensore magnetico una spira 1 uscita

PZ.1



SKIRT2
Kit rastrelliera lunghezza 1,7 m

PZ.1



KBP
Kit batteria e caricabatteria

PZ.1



KITFIXBATT
Kit per fissaggio batterie 24 V

PZ.1

KEY

AD
Strisce rosse adesive catarifrangenti. Kit 10 pz.

PZ.1

* per ASTL5 si consiglia di abbinare PROFT6, KLIGHT6 e APFX

** per ASTL8 si consiglia di abbinare APFX