

Staffe di fissaggio anteriore e posteriore in linea per facilitare l'installazione

Inserto luce a led integrato

Materiali tecnologicamente avanzati resistenti agli agenti atmosferici

Meccanica estremamente silenziosa e robuste scocche in alluminio pressofuso verniciate a polvere

NIGHT LIGHT SYSTEM

Sistema di automazione con led integrati che permette di illuminare l'ingresso di casa tutta la notte

- + **SICUREZZA**
- + **COMFORT**
- + **RISPARMIO**

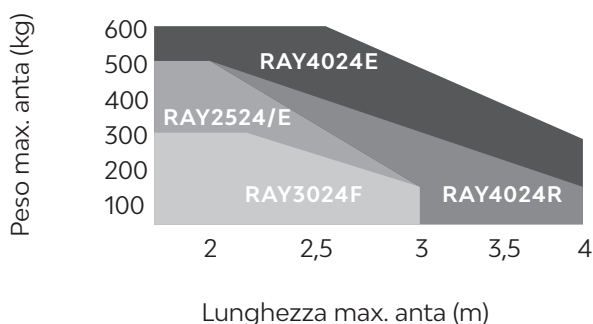
Facilita la visione notturna
 Definisce l'ampiezza del passaggio durante la notte
 Permette un consumo energetico inferiore



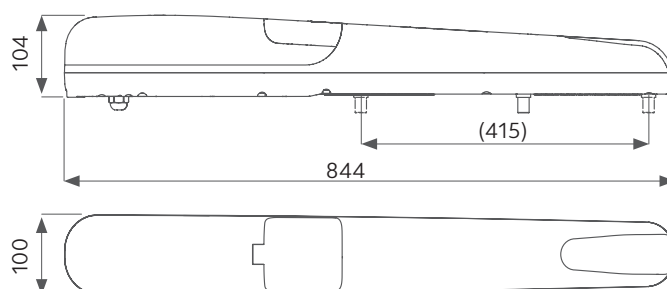
MODELLI

	CODICE	DESCRIZIONE	PZ. PALLET
	RAY2524	Per ante a battente con lunghezza massima 3 m o peso massimo 500 kg, motore 24 Vdc. Uso residenziale	25
	RAY2524E	Per ante a battente con lunghezza massima 3 m o peso massimo 500 kg, motore 24 Vdc con encoder. Uso residenziale	25
	RAY4024E	Per ante a battente con lunghezza massima 4 m o peso massimo 600 kg, motore 24 Vdc con encoder. Uso residenziale	25
	KRAY4024R	Per ante a battente con lunghezza massima 4 m o peso massimo 500 kg, motore 24 Vdc con encoder, reversibile, incluso di modulo di potenza PO24R. Uso intensivo	25
	RAY3024F	Per ante a battente con lunghezza massima 3 m o peso massimo 300 kg, motore 24 Vdc con encoder. Uso intensivo	5

LIMITI D'IMPIEGO




DIMENSIONI



I valori riportati nel grafico possono ridursi anche sensibilmente a causa della forma, dell'altezza del cancello e della presenza di forte vento. In zone ventose sono preferibili i modelli 230 Vac. Per utilizzo condominiale si consiglia di utilizzare il modello RAY4024.

CARATTERISTICHE

		RAY2524	RAY2524E	RAY4024E	KRAY4024R	RAY3024F
CARATTERISTICHE MECCANICHE						
velocità	cm/s	2,6	2,6	1,5	3	3,8
forza di spinta	N	1500	1500	2000	1000	1000
cicli/ora **		40	40	40	40	40
tempo di apertura a 90°	sec	18-25*	18-25*	20-25*	20-25*	10-15*
CARATTERISTICHE ELETTRICHE						
centrale di comando		14AB	14AB	14AB2	14AB2	14AB2F 
alimentazione	Vdc	24	24	24	24	24
assorbimento	A	3,5	3,5	5	5	5
potenza assorbita	W	85	85	120	120	120
luce integrata		sì	sì	sì	sì	sì
CARATTERISTICHE GENERICHE						
gradi di protezione	IP	44	44	44	44	44
dimensioni (L - P - H)	mm			844 - 100 - 104		
peso	kg cad	8,1	9,65	9,3	9,4	9,3
temperatura di esercizio	°C	-20 + 55	-20 + 55	-20 + 55	-20 + 55	-20 + 55
peso massimo anta	kg	500	500	600	500	300

* Con quote di installazione ottimali.

** I cicli ora indicati si intendono con anta non pannellata alla temperatura ambiente di 20 °C.

ACCESSORI



ADF8

Coppia staffe di fissaggio anteriori regolabili

PZ.1



ADRB

Coppia staffe di fissaggio posteriori regolabili

PZ.1



ADWA

Kit adattatore per modelli concorrenti

PZ.1



FCRAY

Finecorsa meccanico in chiusura

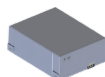
PZ.1



ELS-C

Elettroserratura 12 V orizzontale. Fino a 2000 kg

PZ.1



KBP

Kit batteria al piombo 1,3 Ah e caricabatteria

PZ.1



KITFIXBATT

Kit per fissaggio batterie 24 V

PZ.1



KC

Cilindro sblocco con chiave

PZ.1



EXRB

Prolunga posteriore per apertura verso esterno

PZ.1



STAF032A00

Staffa adattatrice posteriore

PZ.1



550CABL045A00*

Cavo speciale per Eclipse lampeggiante LED RG174 50 Ohm + 4 x 0,50 mm² (100m)

PZ.1



14AB2

Centrale 2 motori 24 V in box

PZ.1



14AB2F

Centrale 2 motori 24 V in box (solo RAY3024F)

PZ.1



DYL

Modulo display L. cavo 120 cm (per centrale 14A)

PZ.1



KUBepro

Modulo per programmazione wireless

PZ.1



KUBE

Modulo per il controllo dell'automazione tramite smartphone

PZ.1

* si consiglia di non superare i 4 m di lunghezza di collegamento per evitare sensibili perdite di portata